

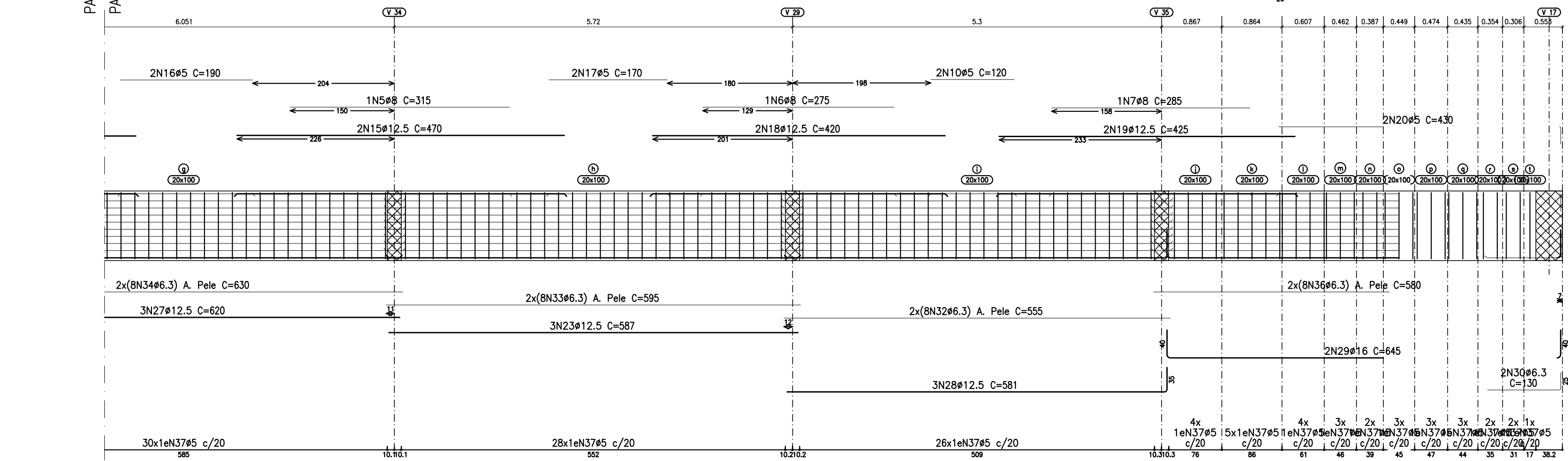
IMPORTANTE:
COMO PODE SER VERIFICADO NAS FORMAS A
EXISTÊNCIA DE VIGAS CURVAS, FAZ-SE NECESSÁRIO
ADAPTAR AS ARMADURAS LONGITUDINAIS DAS VIGAS
ASSIM COMO DAS LAJES. ASSIM SENDO, NÃO É
RECOMENDADO A COMPRA DE AÇO CORTADO E
DOBRADO PARA ESTA OBRA.

DETALHAMENTO DAS VIGAS
VISTA ESC.: 1/50
CORTE ESC.: 1/25

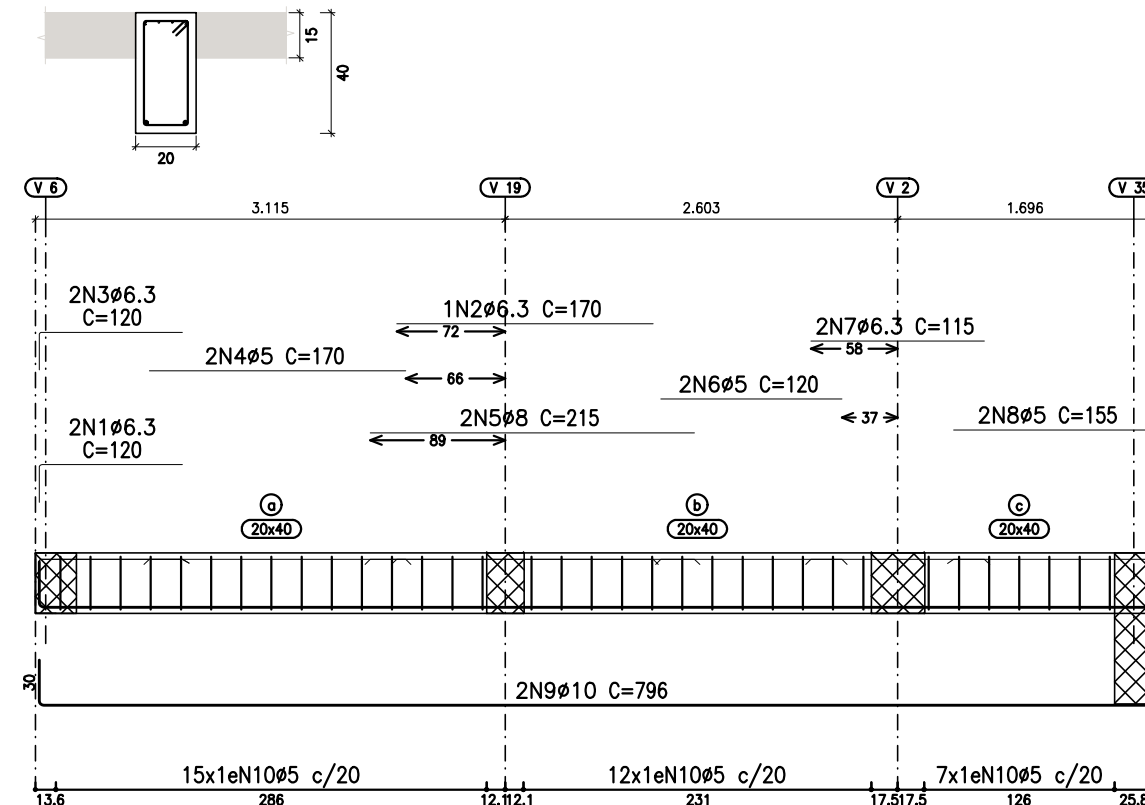
Elemento	Pos.	Diam.	Q.	Esquema (cm)	Comp. (cm)	Total (cm)	CA-50 (kg)	CA-60 (kg)
V 21	1	Ø8	1	260	260	260	1.0	
	2	Ø8	1	300	300	300	1.2	
	3	Ø8	2	330	330	660	2.6	
	4	Ø8	2	320	320	640	2.5	
	5	Ø8	1	315	315	315	1.2	
	6	Ø8	1	275	275	275	1.1	
	7	Ø8	1	285	285	285	1.1	
	8	Ø5	2	325	350	700		1.1
	9	Ø12.5	2	405	405	810	7.8	
	10	Ø5	4	120	120	480		0.8
	11	Ø12.5	2	445	445	890	8.6	
	12	Ø5	2	155	155	310		0.5
	13	Ø12.5	4	480	480	1920	18.5	
	14	Ø5	2	175	175	350		0.5
	15	Ø12.5	6	470	470	2820	27.2	
	16	Ø5	6	190	190	1140		1.8
	17	Ø5	2	170	170	340		0.5
	18	Ø12.5	2	420	420	840	8.1	
	19	Ø12.5	2	425	425	850	8.2	
	20	Ø5	2	400	430	860		1.4
	21	Ø12.5	3	510	545	1635	15.7	
	22	Ø12.5	3	545	545	1635	15.7	
	23	Ø12.5	6	587	587	3522	33.9	
	24	Ø12.5	3	625	625	1875	18.1	
	25	Ø12.5	3	640	640	1920	18.5	
	26	Ø12.5	3	637	637	1911	18.4	
	27	Ø12.5	3	620	620	1860	17.9	
	28	Ø12.5	3	546	581	1743	16.8	
	29	Ø16	2	565	645	1290	20.4	
	30	Ø6.3	2	105	130	260		0.6
	31	Ø6.3	16	502	510	8160	20.0	
	32	Ø6.3	32	555	555	17760	43.5	
	33	Ø6.3	32	595	595	19040	46.6	
	34	Ø6.3	32	630	630	20160	49.4	
	35	Ø6.3	32	645	645	20640	50.6	
	36	Ø6.3	16	580	580	9280	22.7	
	37	Ø5	286	15	228	65208		102.4
	Total+10%:						547.7	119.9
V 22	1	Ø6.3	2	95	120	240		0.6
	2	Ø6.3	1	170	170	170		0.4
	3	Ø6.3	2	95	120	240		0.6
	4	Ø5	2	170	170	340		0.5
	5	Ø8	2	215	215	430		1.7
	6	Ø5	2	120	120	240		0.4
	7	Ø6.3	2	115	115	230		0.6
	8	Ø5	2	130	155	310		0.5
	9	Ø10	2	736	796	1592	9.8	
	10	Ø5	34	15	108	3672		5.8
	Total+10%:						15.1	7.9
V 23	1	Ø6.3	2	220	220	440		1.1
	2	Ø5	2	245	270	540		0.8
	3	Ø6.3	2	220	220	440		1.1
	4	Ø5	2	115	115	230		0.4
	5	Ø6.3	2	115	115	230		0.6
	6	Ø5	2	135	160	320		0.5
	7	Ø10	3	736	796	2388	14.7	
	8	Ø5	34	15	108	3672		5.8
	Total+10%:						19.3	8.3
V 25	1	Ø5	2	318	368	736		1.2
	2	Ø8	3	318	368	1104		4.4
	3	Ø5	14	9	96	1344		2.1
	Total+10%:						4.8	3.6

SEÇÃO NA VIGA

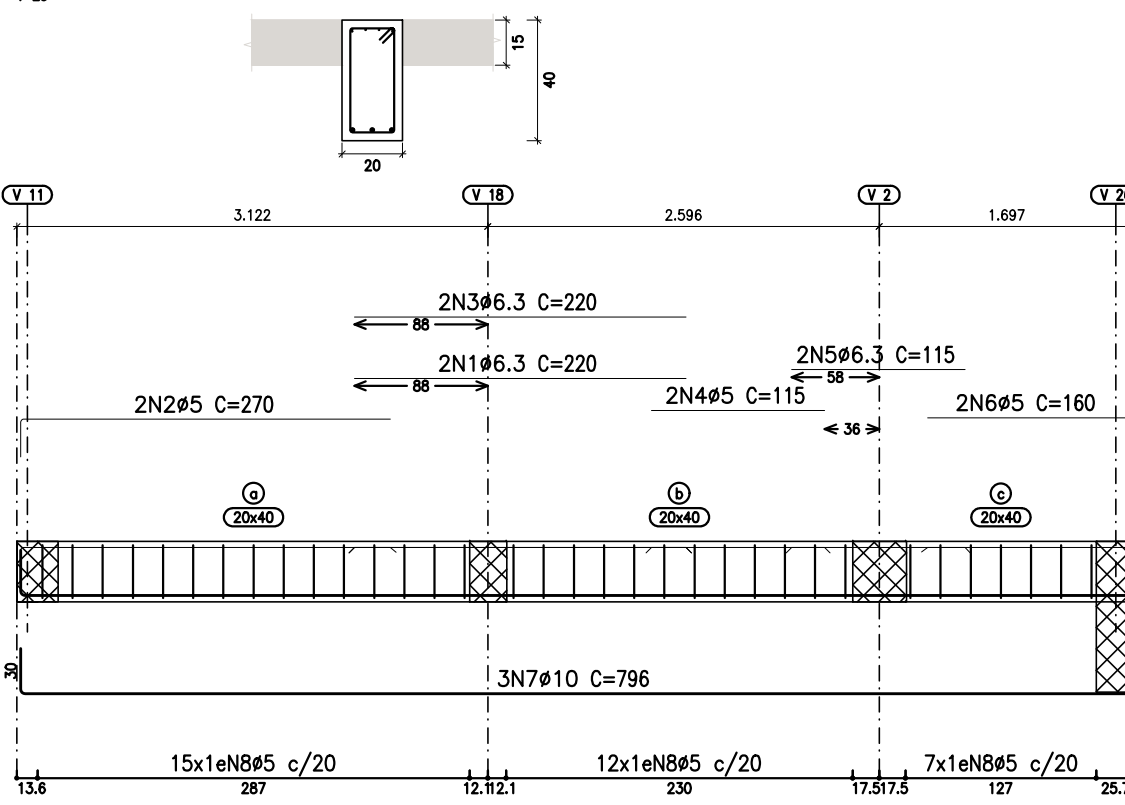
PARTE 1
PARTE 2



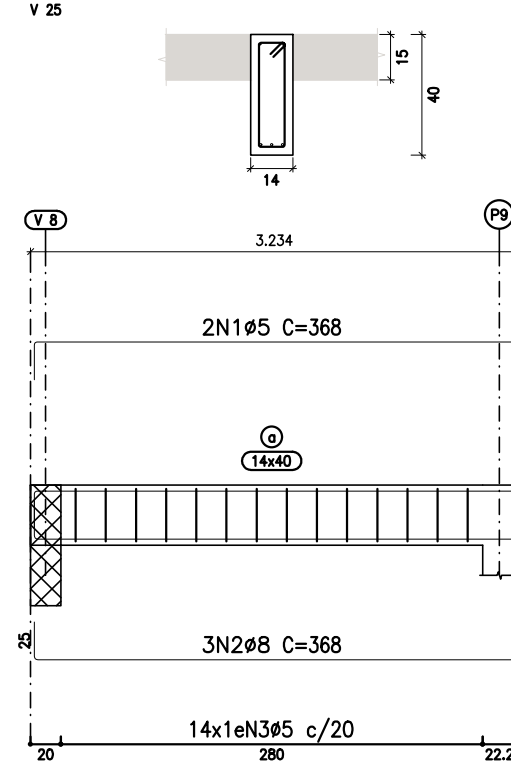
V 22



V 23



V 25



NOTAS GERAIS

- MEDIDAS EM cm.
- CONCRETO fck = 25,0 MPa, EXCETO QUANDO INDICADO.
- MÓDULO DE ELASTICIDADE SECANTE MÍNIMO DO CONCRETO ANTES DA DESFORMA = 23.8 GPa.
- MANTER CURA ÚMIDA DAS LAJES POR NO MÍNIMO 5 DIAS APÓS A CONCRETAGEM.
- AS ESTRUTURAS DO PAVIMENTO REPRESENTADO NESTE DESENHO FORAM PROJETADAS PARA SUPORTE DOS SEGUINTES CARREGAMENTOS:
 - 1 - PESO-PRÓPRIO ESTRUTURAL ($\gamma_c = 2.5$ tf/m³)
 - 2 - REVESTIMENTO TOTAL = 0,10 tf/m²
 - 3 - SOBRECARGA DE UTILIZAÇÃO (NBR-6120) = 0,15 tf/m²
 - 4 - ALVENARIAS CONFORME ARQUITETURA ($\gamma_a = 1.3$ tf/m³)
- AS LAJES E VIGAS DEVERÃO SER IMEDIATAMENTE REESCORADAS APÓS DESFORMA
- RECOBRIMENTO DOS FERROS:
 - 2,5 cm (PILARES E VIGAS); 2,0 cm (LAJES E ESCADAS);
 - 3,5 cm (ESTRUTURAS EM CONTATO COM O SOLO), EXCETO BLOCOS (4 cm).
- AS MEDIDAS APRESENTADAS EM PROJETO DEVERÃO SER CONFERIDAS IN LOCO JUNTAMENTE COM O PROJETO ARQUITETÔNICO.
- O PROJETISTA NÃO SE RESPONSABILIZARÁ POR EVENTUAIS ALTERAÇÕES DESTE PROJETO DURANTE SUA EXECUÇÃO. QUALQUER MODIFICAÇÃO, O MESMO DEVE SER CONTACTADO.
- ESTE PROJETO FOI BASEADO EM INFORMAÇÕES FORNECIDAS PELO LEVANTAMENTO PLANIALTIMÉTRICO.
- QUALQUER MODIFICAÇÃO OU DÚVIDA DEVERÁ SER IMEDIATAMENTE COMUNICADA POR ESCRITO AO
- PROJETISTA.
- PARA MANTER A ARMAÇÃO NA POSIÇÃO CORRETA UTILIZAR "ARANHAS" REGULARMENTE ESPAÇADAS.
- FORMA DE MADEIRA COMPENSADA TIPO MADEIRIT 12mm, PLASTIFICADA.
- PARA DEMAIS INFORMAÇÕES E ANÁLISES, CONSULTAR MEMORIAL DESCRITIVO E PLANILHA ORÇAMENTÁRIA.

1	INSERÇÃO DE NOTA EXTRA (IMPORTANTE)	SET/21	RICARDO		
0	EMIÇÃO INICIAL	AGO/21	RICARDO		
REV	DESCRIÇÃO	DATA	EXEC.	VERIF.	APROV.
CONTRATADA:					
VIAVOZ EIRELI					
RESPONSÁVEL TÉCNICO: JOSÉ HENRIQUE R. BAESSE REG. CREA: 53341/D					
ASS:					
AUTORIA DO PROJETO: RICARDO RATTON DE ALMEIDA REG. CREA: 203.167/D					
ASS:					
CONTRATANTE:					
PREFEITURA DE SANTA LUZIA CNPJ 18.715.409/0001-50					
PROGRAMA:					
FONTE OLHOS DE LUZIA					
MUNICÍPIO/ÁREA:					
RUA OSWALDO CRUZ COM AV. ÁLVARES CABRAL SANTA LUZIA - MG					
TÍTULO:					
PROJETO ESTRUTURAL FONTE OLHOS DE LUZIA ARMAÇÃO DAS VIGAS DO PISO DA FONTE					
DATA:	AGOSTO/2021	ESCALA:	INDICADA	PRANCHA:	
ARQUIVO:	PREF.SANTA LUZIA_FONTE_EST_V1.dwg			10/17	